

Fjerritslev Boligforening



Afdeling 3
»Spurvevej«

Beskrivelse

Afdelingen består af 25 boliger, 3 stk. 1 rums boliger på hver 48 m², 3 stk. 2 rums boliger på hver 55 m², 3 stk. 2 rums boliger på hver 60 m² samt 16 stk. 3 rums boliger på hver 85 m². I alt 1863 m² boligareal, opført i to etaper i henholdsvis 1973 og 1979.

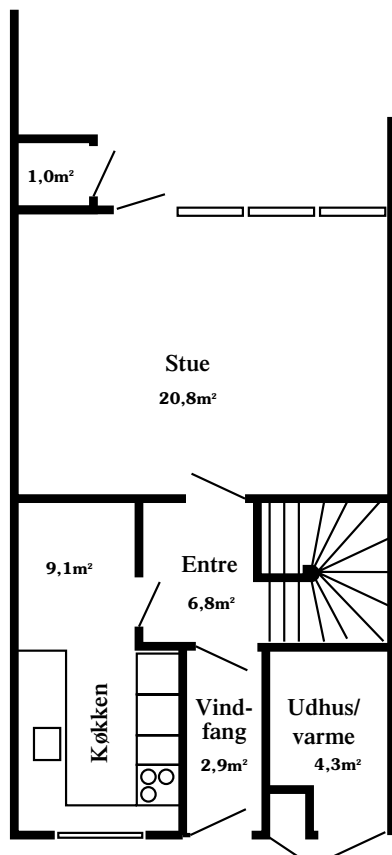
Boligerne er opført i gule blødstrøgne sten i 4 rækkehuse med tag af betontagsten. Alle indvendige vægge er opført i letbeton. Rækkehusene er løbende vedligeholdte og i 1991 gennemførtes et større renoveringsprojekt, så boligerne i dag står velvedligeholdte i gode holdbare materialer.

Afdeling 3 er beliggende i et stille og roligt kvarter i den sydvestlige del af Fjerritslev på et dejligt grønt område med særdeles gode legemuligheder for børn. I afdelingen er der fællesantenneanlæg og redskabsskur, hvor beboerne kan låne haveredskaber og plæneklipper, idet der til hver lejlighed hører en lille have.

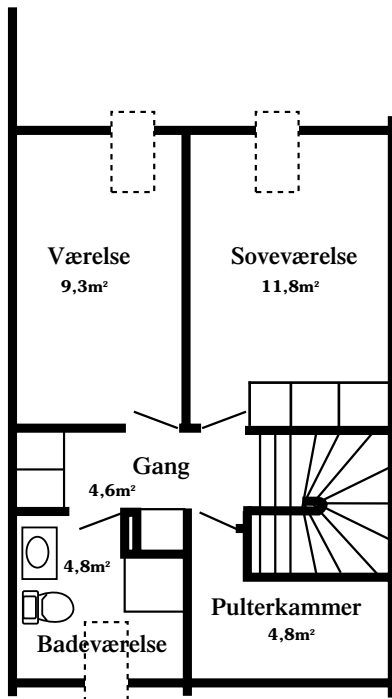
Udlejning og administration: Fjerritslev Boligforening, tlf. 98 21 17 72
Totalrådgiver: Brix & Kamp A/S, Aalborg, tlf. 98 12 78 66
Byggeadministration: Kuben Boplan A/S, tlf. 98 77 88 99

AFD. 3

BLOK A - Stueplan



BLOK A - 1. salsplan



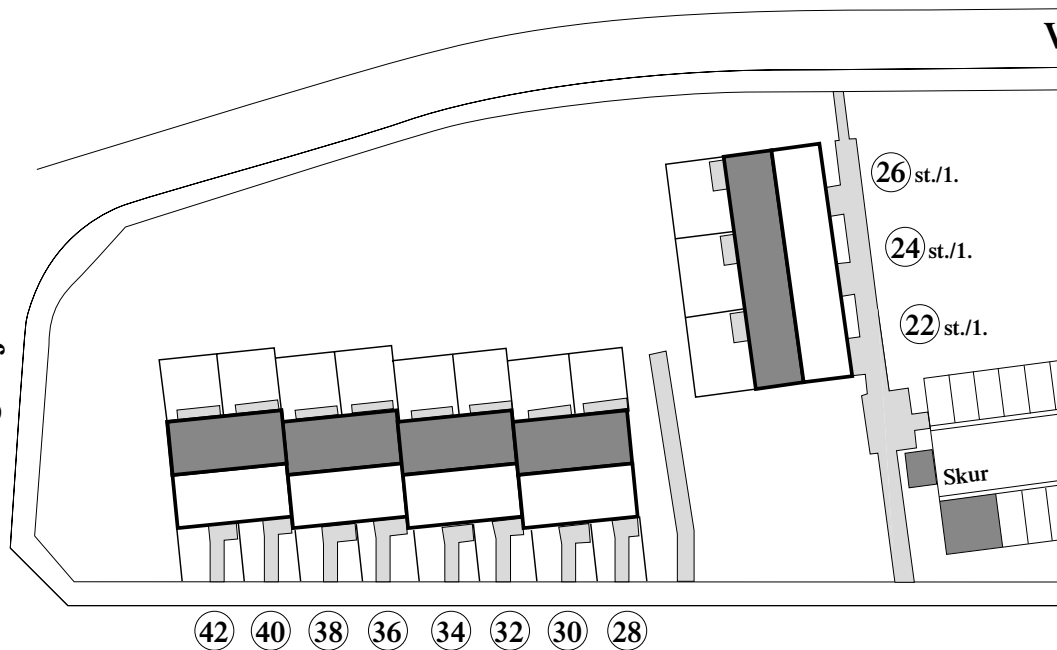
3 værelser, 85 m²

Fjerritslev Boligforening

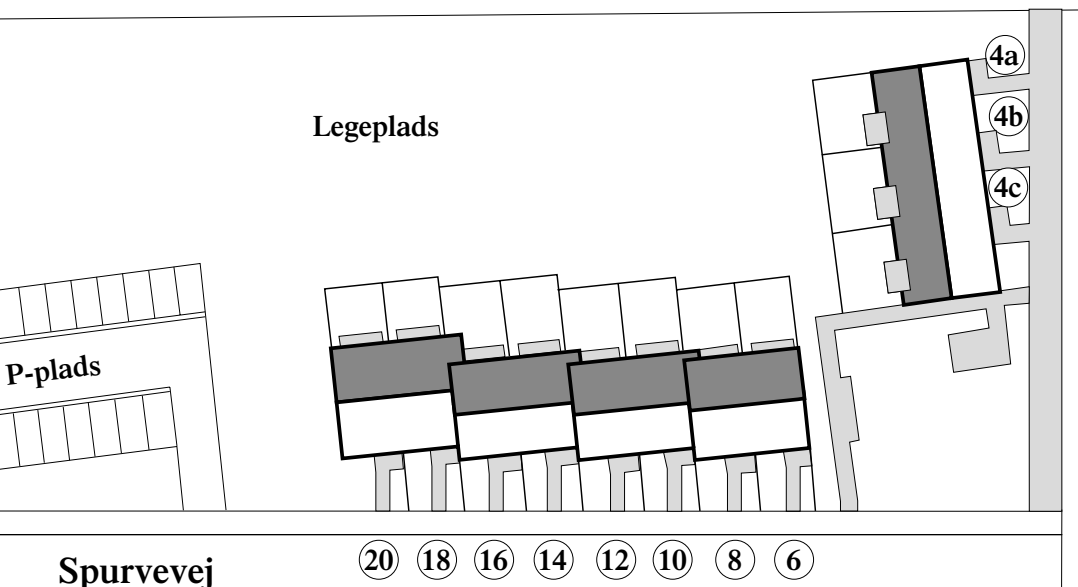
Afdeling 3

Spurvevej

Mågevej



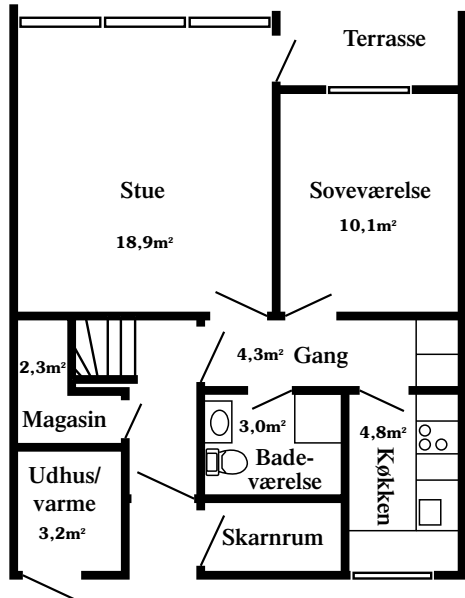
Vestergårdsvej



AFD. 3

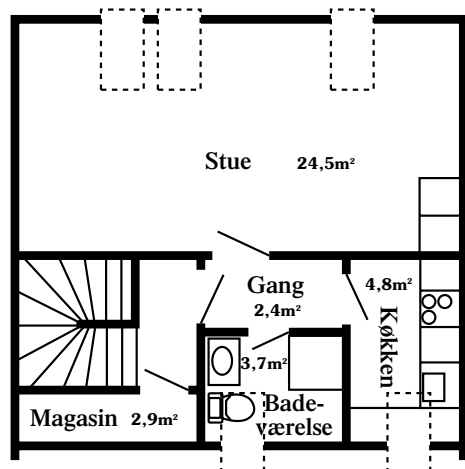
BLOK B - Stueplan

2 værelser, 55 m²



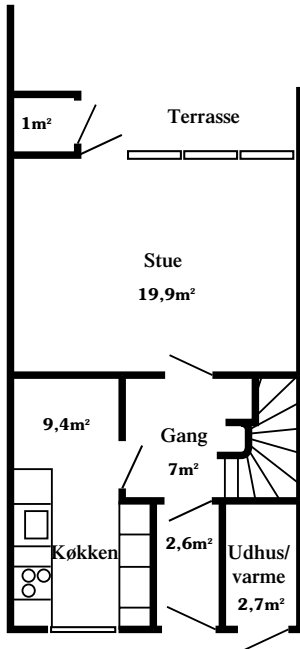
BLOK B - 1. salsplan

1 værelse, 48 m²

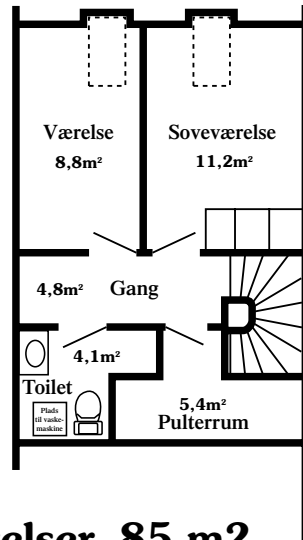


AFD. 3

BLOK C - Stueplan



BLOK C - 1. salsplan



3 værelser, 85 m²

BLOK D - Stueplan

2 værelser, 60 m²

